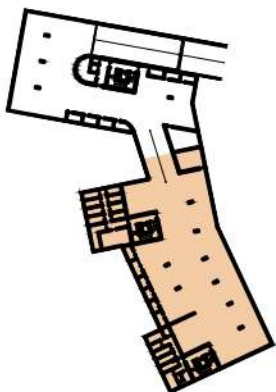


SITUACE



PŮDORYS PATRA



Tento plán je pouze ilustrační.

Developer si vyhrazuje právo na změnu.

Nad parkovacími stáními i ve sklípkách mohou být umístěny rozvody instalací a ovládací prvky, ke kterým musí být umožněn přístup.

Do prostoru parkovacích stání může zasahovat svislé potrubí kanalizace a vzduchotechniky a k němu příslušející ochranné zámečnické prvky. Způsob parkování bude dán provozním řádem.

Do parkovacího stání může zasahovat sloup.



DUM VD 2+3 SUTERÉN 1.PP

LEGENDA	m ²
S1.SK.09 sklep	21,0
S1.SK.10 sklep	5,0
S1.SK.11 sklep	5,0
S1.SK.12 sklep	4,9
S1.SK.13 sklep	4,3
S1.SK.14 sklep	4,4
S1.SK.15 sklep	4,9
S1.SK.16 sklep	4,8
S1.SK.17 sklep	5,2
S1.SK.18 sklep	3,8
S1.SK.19 sklep	3,8
S1.SK.20 sklep	3,8
S1.SK.21 sklep	4,8
S1.SK.22 sklep	2,8
S1.SK.23 sklep	5,7
S1.SK.24 sklep	3,2
S1.SK.25 sklep	5,2
S1.SK.26 sklep	5,2
S1.SK.27 sklep	5,0
S1.SK.28 sklep	4,9



03/2025